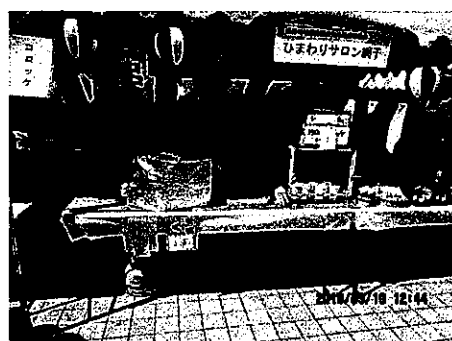


2017年事業報告

特定非営利活動法人兵庫県若者らの自立を考える連絡会

- ① 若者との新年会
- ② 若者のまかない料理開始
- ③ 毎月土曜日網干健康増進センターバザー開催
- ④ 3月・9月第2金曜日姫路市引きこもり家族会参加
- ⑤ たんぽぽ祭りバザー参加
- ⑥ ひまわり畑植樹祭
- ⑦ 4月花見
- ⑧ 保育園児のいちご狩り
- ⑨ 7月畑の作物収穫祭
- ⑩ 保育園児のさつまいも収穫祭
- ⑪ 12月家族会勉強会
- ⑫ 網干あかり祭りイベント参加
- ⑬ 12月若者との食事会
- ⑭ 2月講習会（ケアプランナー）
- ⑮ 網干カキ祭り参加
- ⑯ 網干神社祭り参加
- ⑰ 若者らのまかない料理開始
- ⑱ 各月姫路マルシェ参加
- ⑲ 姫路とれとれ市参加
- ⑳ 姫路植木まつり参加
- ㉑ 姫路いかなご祭り参加
- ㉒ 中播磨フェスティバル参加
- 26 田畑保全事業開始



活動計算書

平成29年 1月 1日から平成29年12月31日まで

(単位：円)

| 科 目 | 金 額 | |
|-----------|-----------|------------|
| I 経常収益 | | |
| 1.受取寄付金 | | |
| 受 取 寄 付 金 | 119,385 | 119,385 |
| 2.受取助成金等 | | |
| 受 取 助 成 金 | 101,000 | 101,000 |
| 3.事業収益 | | |
| 訓練等給付費収益 | 9,662,362 | |
| 農業事業 収益 | 1,159,810 | |
| 〈会 費〉 | 246,670 | |
| 〈売 上〉 | 913,140 | |
| 喫 茶 収 益 | 376,559 | |
| その他事業収益 | 307,400 | 11,506,131 |
| 4.その他収益 | | |
| 親の会 収 益 | 18,600 | |
| 受 取 利 息 | 4 | 18,604 |
| 経常収益計 | | 11,745,120 |
| II 経常費用 | | |
| 1.事業費 | | |
| (1)人件費 | | |
| 給 料 手 当 | 4,265,257 | |
| 法 定 福 利 費 | 291 | |
| 福 利 厚 生 費 | 38,173 | |
| 人件費計 | 4,303,721 | |
| (2)その他経費 | | |
| 諸 謝 金 | 25,000 | |
| 印 刷 製 本 費 | 4,212 | |
| 会 議 費 | 9,358 | |
| 旅 費 交 通 費 | 6,560 | |
| 通 信 運 搬 費 | 966 | |
| 消 耗 品 費 | 251,927 | |
| 修 繕 費 | 35,500 | |
| 水 道 光 熱 費 | 208,599 | |
| 地 代 家 賃 | 66,000 | |
| 賃 借 料 | 614,191 | |
| 保 險 料 | 103,420 | |
| 租 税 公 課 | 2,400 | |
| 支 払 手 数 料 | 12,177 | |
| 利 用 者 工 賃 | 588,110 | |
| 燃 料 費 | 112,023 | |
| 雑 費 | 311,846 | |
| その他経費計 | 2,352,289 | |
| 事業費計 | | 6,656,010 |
| 2.管理費 | | |
| (1)人件費 | | |
| 給 料 手 当 | 2,426,727 | |
| 法 定 福 利 費 | 1,593,300 | |
| 人件費計 | 4,020,027 | |
| (2)その他経費 | | |
| 会 議 費 | 13,444 | |
| 旅 費 交 通 費 | 73,740 | |
| 通 信 運 搬 費 | 63,379 | |
| 消 耗 品 費 | 57,257 | |
| 修 繕 費 | 46,530 | |
| 水 道 光 熱 費 | 146,007 | |
| 地 代 家 賃 | 275,000 | |
| 賃 借 料 | 340,156 | |

活動計算書

平成29年 1月 1日から平成29年12月31日まで

(単位：円)

| 科 目 | 金 額 | | |
|--------------|-----------|-----------|------------|
| 減 価 償却費 | 60,750 | | |
| 保 険 料 | 46,670 | | |
| 燃 料 費 | 77,219 | | |
| 業 務 委 託 費 | 269,254 | | |
| 租 税 公 課 | 1,050 | | |
| 支 払 手 数 料 | 5,541 | | |
| 支 払 寄 付 金 | 25,000 | | |
| 雑 費 | 387,970 | | |
| その他経費計 | 1,888,967 | | |
| 管理費計 | | 5,908,994 | |
| 経常経費計 | | | 12,565,004 |
| 当期経常増減額 | | | ▲819,884 |
| Ⅲ 経常外収益 | | | |
| 経常外収益計 | | | |
| Ⅳ 経常外費用 | | | |
| 経常外費用計 | | | |
| 税引前当期正味財産増減額 | | | ▲819,884 |
| 当期正味財産増減額 | | | ▲819,884 |
| 前期繰越正味財産額 | | | ▲3,875,539 |
| 次期繰越正味財産額 | | | ▲4,695,423 |

貸借対照表

平成29年12月31日現在

(単位：円)

| 科 目 | 金 額 | |
|------------|-----------|------------|
| I 資産の部 | | |
| 1.流動資産 | | |
| 現金預金 | 784,897 | |
| 現 金 | 319,521 | |
| 普 通 預 金 | 465,376 | |
| 立 替 金 | 5,901 | |
| 流動資産合計 | | 790,798 |
| 2.固定資産 | | |
| (1)有形固定資産 | | |
| 機械及び装置 | 191,865 | |
| 什 器 備 品 | 379,950 | |
| 有形固定資産計 | 571,815 | |
| 固定資産合計 | | 571,815 |
| 資産合計 | | 1,362,613 |
| II 負債の部 | | |
| 1.流動負債 | | |
| 短 期 借入金 | 740,000 | |
| 預 り 金 | 828,036 | |
| 流動負債合計 | | 1,568,036 |
| 2.固定負債 | | |
| 長 期 借入金 | 4,490,000 | |
| 固定負債合計 | | 4,490,000 |
| 負債合計 | | 6,058,036 |
| III 正味財産の部 | | |
| 1.正味財産 | | |
| 前期繰越正味財産額 | | △3,875,539 |
| 当期正味財産増減額 | | △819,884 |
| 正味財産合計 | | △4,695,423 |
| 負債及び正味財産合計 | | 1,362,613 |

財産目録

平成29年12月31日現在

(単位：円)

| 科目・摘要 | 金額 | | |
|-----------|-----------|-----------|------------|
| I 資産の部 | | | |
| 1.流動資産 | | | |
| 現金預金 | 784,897 | | |
| 現金 | 319,521 | | |
| 普通預金 | 465,376 | | |
| 立替金 | 5,901 | | |
| 流動資産合計 | | 790,798 | |
| 2.固定資産 | | | |
| (1)有形固定資産 | | | |
| 機械及び装置 | 191,865 | | |
| 什器備品 | 379,950 | | |
| 有形固定資産計 | 571,815 | | |
| 固定資産合計 | | 571,815 | |
| 資産合計 | | | 1,362,613 |
| II 負債の部 | | | |
| 1.流動負債 | | | |
| 短期借入金 | 740,000 | | |
| 預り金 | 828,036 | | |
| 流動負債合計 | | 1,568,036 | |
| 2.固定負債 | | | |
| 長期借入金 | 4,490,000 | | |
| 固定負債合計 | | 4,490,000 | |
| 負債合計 | | | 6,058,036 |
| 正味財産 | | | △4,695,423 |